



ABC-VF

BOSTAD AVLUFTSHUV
2019-09

Produktblad | Montage | Miljö | Underhåll

ABC-VF

BOSTAD AVLUFTSHUV



ANVÄNDNING

Avluftshuv för bostäder, för komfortventilation eller imkanal.

UTFÖRANDE

ABC-VF är som standard tillverkad i förzinkat. Korrosivitetssklass C4. Muffmått i spirostandard. Konstruerad för att ge en hög mynningshastighet med hög kastlängd. Standard är för 2-kupiga betongpannor. Monteras vinkelrät mot tak med dräneringshållet riktat nedåt. Överdelen är demonteringsbar för inspektion genom att lossa skruven i ovkant. Huvn levereras komplett med underbeslag.

Tillverkas även för:

- Lertegel
- Profilplåttak

SKÖTSEL/UNDERHÅLL

Kontrollera behov av rengöring en gång per år.

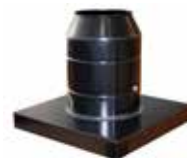
TILLBEHÖR



Förlängningsplåtar vid beläggning
profiltak:
VHFP 600 X 1200 (Bredd x längd)
ABC-Snörasskydd



ABC-Snörasskydd



Bottenplatta ABC-BP

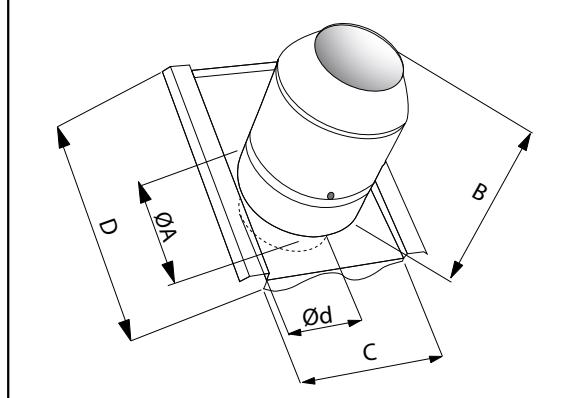
EXEMPEL BESKRIVNINGSTEXT

VVS AMA
QMF.2

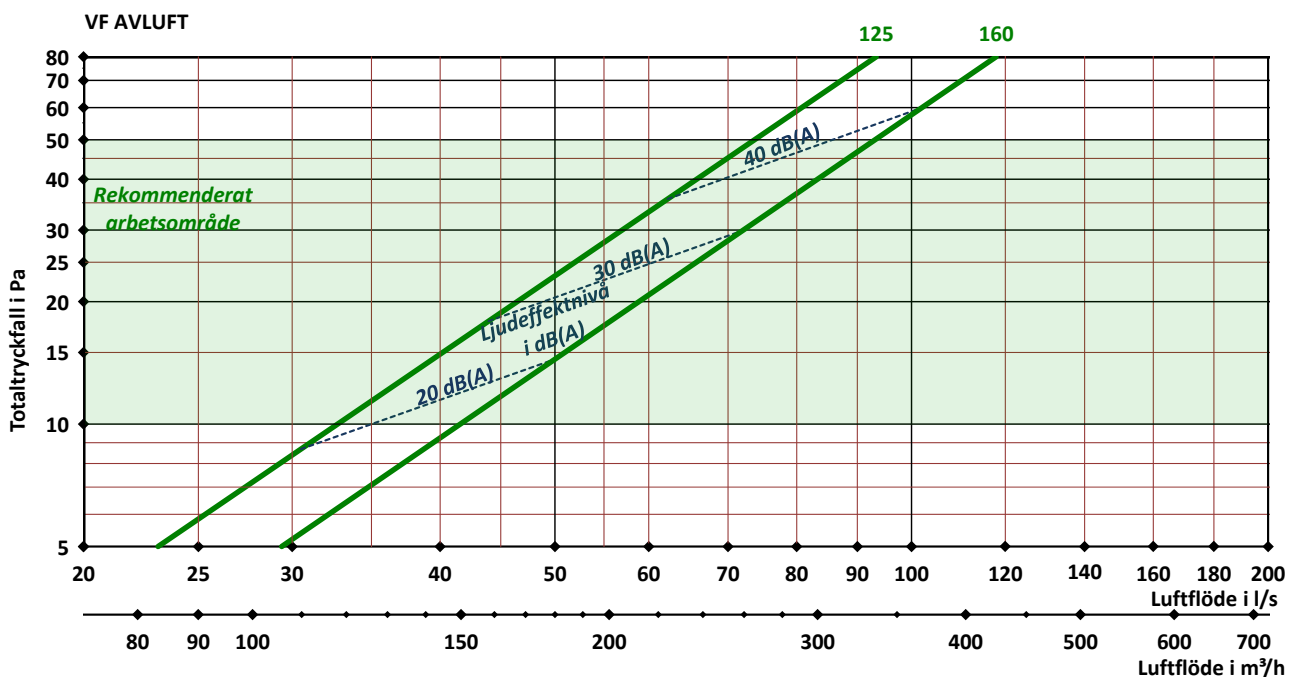
Avluftshuv ABC-VF av
ABC Ventilationsprodukter AB fabrikat. Storlek
125. Utförd i förzinkat. Lackas i kulör
enligt kulörkarta eller arkitekts anvisning.
Korrosivitetssklass C4.

MÅTT

Storlek ABC-VF	Vikt kg	Ø D mm muffmått	Ø A mm	B mm	C x D
125	3,5	125	228	300	Ersätter en betongpanna
160	4,5	160	228	300	Ersätter en betongpanna



DIMENSIONERING



Avståndskorrektion av ljudnivå dB(A)	
Avstånd m	Korrektion dB(A)
5	-22
10	-28
15	-32
20	-34
30	-38
40	-40
50	-42
60	-44

Monteringsanvisning ABC-VF



1. Märk ut var huvan kommer att placeras, kontrollera att man inte hamnar ovanför en takstol, eller på annan olämplig plats. Håltagningen i taket sker sedan i enlighet med medlevererat underbeslag. Skär ett snitt i underlagspappan och skjut in 20 mm av underbeslaget. Skruva fast med medföljande skruv. Täta skarvar och skruv med vattenavvisande tätmassa. Vid betong- eller lerpannor, anpassas hålet mot positionen på panna / pannor och mot huv. Tänk på taklutningen!



2. ABC-VF är ej ställbar, så den monteras vinkelrät mot taklutningen, med hjälp av skruv (pannor och profilplåt) Överbeslaget fås profilklippt endast för 2-kupiga standard betongpannor, för övriga taktyper gäller slätplåt. Vid uddapanna, eller vid profilplåt, krävs att man klipper överbeslagets slätplåt efter pannan/plåtens profil för bästa möjliga tätning och utseende.



Täta överbeslaget mot underlaget på erforderligt vis.

Var noga med att huvan monteras åt rätt håll, dvs huvens dräneringshål skall placeras nedåt - mot takfoten.

Miljövarudeklaration

Gäller för ABC-VF

PRODUKTINFORMATION

1. Ingående material

MATERIAL SOM INGÅR I PRODUKTEN.

Vi erbjuder flera alternativ på material på våra produkter.

Metallinnehåll	Vikt %
Varmförzinkad plåt	>99
Aluzink plåt	>99

Tättningsmedel	Vikt %
Abra Seal & Fix	<1
Abra Seal & Fix	<1

2. Produktion

- Anläggning: Produktionsanläggningen kräver ej tillstånd eller anmälan enligt miljöskyddslagen.

3. Distribution av färdig produkt

- Transport sker endast med miljöcertifierade transportörer.
- Produkten är tillverkad i Borås.
- Som emballage används trä, wellpapp, tejp och sträckfilm.
- Företaget är anslutet till FTI AB (Förpacknings och tidningsinsamlingen)

4. Användningsområde

- Se användning

5. Byggskedet

- Miljöpåverkan bedöms som obetydlig. Luft- eller eldrivna handverktyg används vid montering. Fastsättning sker med fästdon (skruv). Farligt avfall uppstår ej. Produkten används i sin helhet.

6. Bruksskedet

Ingen känd miljöpåverkan.

7. Drift och underhåll

Genom regelbunden kontroll och underhåll får plåten goda förutsättningar för en lång livslängd. Besiktning av produkten/plåtytan ska ske minst en gång om året.

I de flesta fall inskränker sig underhållet till att man behöver tvätta produkten med en mild vattenlösning några gånger under dess livslängd. Vid ommålning används rekommenderade målningsystem. Som förbehandling räcker det med tvätt med en mild 5 % alkalisk vattenlösning.



ABC Ventilationsprodukter AB Tel: 033-29 08 80 www.abcvent.se
Vi förbehåller oss rätten till ändringar utan föregående besked. Eftertryck eller kopiering av produktblad utan tillstånd beivras.